

## 方形直線導波管

周波数範囲 (GHz)		導波管	寸法 (最大mm)
3G	2.60~3.95	WRJ - 3	3,000
4G	3.30~4.90	WRJ - 4	3,000
5G	3.94~5.99	WRI - 48	3,000
6G	4.90~7.05	WRJ - 6	3,000
7G	5.85~8.20	WRJ - 7	3,000
9G	7.05~10.00	WRJ - 9	3,000
10G	8.20~12.40	WRJ - 10	3,000
12G	9.84~15.00	WRI - 120	3,000
14G	11.90~18.00	WRI - 140	2,000
18G	14.50~22.00	WRI - 180	2,000
22G	17.60~26.70	WRI - 220	2,000
26G	21.70~33.00	WRI - 260	2,000
32G	26.40~40.00	WRI - 320	2,000



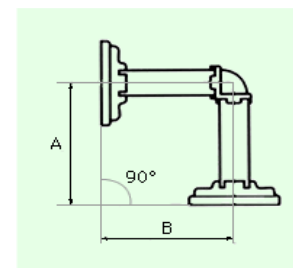
## ツイスト導波管

周波数範囲 (GHz)	導波管	標準寸法 (mm)	VSWR
3G	WRJ - 3	500	1.07
4G	WRJ - 4	500	1.07
5G	WRI - 48	400	1.05
6G	WRJ - 6	300	1.05
7G	WRJ - 7	300	1.05
9G	WRJ - 9	200	1.05
10G	WRJ - 10	200	1.05
12G	WRI - 120	150	1.05
14G	WRI - 140	120	1.05
18G	WRI - 180	100	1.05
22G	WRI - 220	80	1.05
26G	WRI - 260	50	1.05
32G	WRI - 320	50	1.05



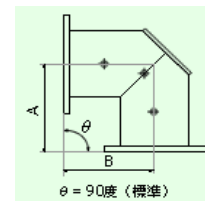
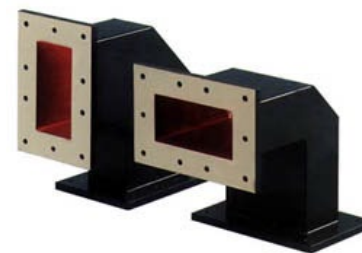
## E/Hバンド

周波数範囲 (GHz)		導波管	A/B寸法 (最小) mm	VSWR
3G	2.60~3.95	WRJ - 3	80	1.06
4G	3.30~4.90	WRJ - 4	60	1.06
5G	3.94~5.99	WRI - 48	60	1.06
6G	4.90~7.05	WRJ - 6	50	1.06
7G	5.85~8.20	WRJ - 7	50	1.06
9G	7.05~10.00	WRJ - 9	40	1.06
10G	8.20~12.40	WRJ - 10	30	1.06
12G	9.84~15.00	WRI - 120	30	1.06
14G	11.90~18.00	WRI - 140	30	1.06
18G	14.50~22.00	WRI - 180	25	1.06
22G	17.60~26.70	WRI - 220	20	1.08
32G	26.40~40.00	WRI - 320	20	1.08



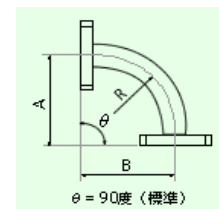
## E/Hコーナー導波管

周波数範囲 (GHz)		導波管	Eコーナー A/B寸法 (mm)	Hコーナー A/B寸法 (mm)	VSWR
3G	2.60~3.95	WRJ - 3	100	100	1.04
4G	3.30~4.90	WRJ - 4	80	80	1.04
5G	3.94~5.99	WRI - 48	80	80	1.04
6G	4.90~7.05	WRJ - 6	80	80	1.04
7G	5.85~8.20	WRJ - 7	60	60	1.04
9G	7.05~10.00	WRJ - 9	60	60	1.04
10G	8.20~12.40	WRJ - 10	60	60	1.04
12G	9.84~15.00	WRI - 120	50	50	1.04
14G	11.90~18.00	WRI - 140	50	50	1.04
18G	14.50~22.00	WRI - 180	40	40	1.04
22G	17.60~26.70	WRI - 220	30	30	1.04
26G	21.70~33.00	WRI - 260	30	30	1.04
32G	26.40~40.00	WRI - 320	30	30	1.04



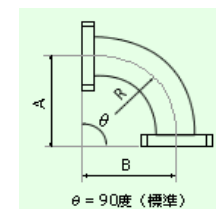
## E面成形バンド

周波数範囲 (GHz)		導波管	曲げ半径・R (mm)	A/B寸法 (最小) (mm)	VSWR
3G	2.60~3.95	WRJ - 3	101.4	140	1.06
5G	3.94~5.99	WRI - 48	68.2	100	1.05
6G	4.90~7.05	WRJ - 6	111.6	150	1.05
7G	5.85~8.20	WRJ - 7	52	65	1.05
9G	7.05~10.00	WRJ - 9	43	60	1.05
10G	8.20~12.40	WRJ - 10	43	60	1.05
12G	9.84~15.00	WRI - 120	40	50	1.05
14G	11.90~18.00	WRI - 140	33	50	1.05
18G	14.50~22.00	WRI - 180	27	50	1.06
22G	17.60~26.70	WRI - 220	22	40	1.08
26G	21.70~33.00	WRI - 260	23	40	1.08
32G	26.40~40.00	WRI - 320	22	30	1.08



## H面成形バンド

周波数範囲 (GHz)		導波管	曲げ半径・R (mm)	A/B寸法 (最小) (mm)	VSWR
3G	2.60~3.95	WRJ - 3	101.4	140	1.06
5G	3.94~5.99	WRI - 48	68.2	100	1.05
6G	4.90~7.05	WRJ - 6	111.6	150	1.05
7G	5.85~8.20	WRJ - 7	52	65	1.05
9G	7.05~10.00	WRJ - 9	43	60	1.05
10G	8.20~12.40	WRJ - 10	43	60	1.05
12G	9.84~15.00	WRI - 120	40	50	1.05
14G	11.90~18.00	WRI - 140	33	50	1.05
18G	14.50~22.00	WRI - 180	27	50	1.06
22G	17.60~26.70	WRI - 220	22	40	1.08
26G	21.70~33.00	WRI - 260	23	40	1.08
32G	26.40~40.00	WRI - 320	22	30	1.08

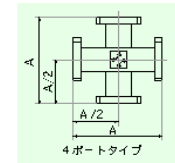
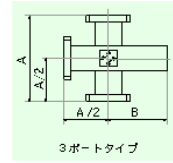


# コーナー・バンド複合導波管



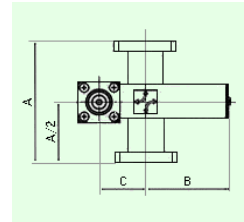
### 方向性結合器(十字形)

周波数範囲 (GHz)		導波管	結合度	方向性	VSWR	A寸法 (mm)	B寸法 (mm)
2G	1.72~2.61	WRJ - 2				270	300
3G	2.60~3.95	WRJ - 3				180	270
4G	3.30~4.90	WRJ - 4				160	180
5G	3.94~5.99	WRI - 48				130	150
6G	4.90~7.05	WRJ - 6				125	130
7G	5.85~8.20	WRJ - 7	20dB			100	110
9G	7.05~10.00	WRJ - 9	30dB			90	95
10G	8.20~12.40	WRJ - 10	40dB	20dB	1.1	80	90
12G	9.84~15.00	WRI - 120	50dB			75	80
14G	11.90~18.00	WRI - 140	±2dB			70	70
18G	14.50~22.00	WRI - 180				60	60
22G	17.60~26.70	WRI - 220				50	45
26G	21.70~33.00	WRI - 260				50	45
32G	26.40~40.00	WRI - 320				50	45



### 方向性結合器(十字形・同軸タイプ)

周波数範囲 (GHz)		導波管	結合度	方向性	VSWR	A寸法 (mm)	B寸法 (mm)	C寸法 (mm)
2G	1.72~2.61	WRJ - 2				270	300	140
3G	2.60~3.95	WRJ - 3				180	270	80
4G	3.30~4.90	WRJ - 4				160	180	70
5G	3.94~5.99	WRI - 48				130	150	65
6G	4.90~7.05	WRJ - 6	20dB			125	130	60
7G	5.85~8.20	WRJ - 7	30dB		メインポート 1.1	100	110	50
9G	7.05~10.00	WRJ - 9	40dB	20dB		90	95	40
10G	8.20~12.40	WRJ - 10	50dB		同軸ポート 1.3	80	90	30
12G	9.84~15.00	WRI - 120	±2dB			75	80	30
14G	11.90~18.00	WRI - 140				70	70	25
18G	14.50~22.00	WRI - 180				60	60	20
22G	17.60~26.70	WRI - 220				50	45	20
26G	21.70~33.00	WRI - 260				50	45	20
32G	26.40~40.00	WRI - 320				50	45	20



### 方向性結合器（トップウォールタイプ）

周波数範囲 (GHz)		導波管	結合度	方向性	VSWR
2G	1.72~2.61	WRJ - 2			
3G	2.60~3.95	WRJ - 3			
4G	3.30~4.90	WRJ - 4			
5G	3.94~5.99	WRI - 48			
6G	4.90~7.05	WRJ - 6			
7G	5.85~8.20	WRJ - 7			
9G	7.05~10.00	WRJ - 9	10dB		
10G	8.20~12.40	WRJ - 10	~	35dB	1.1
12G	9.84~15.00	WRI - 120	50dB		
14G	11.90~18.00	WRI - 140			
18G	14.50~22.00	WRI - 180			
22G	17.60~26.70	WRI - 220			
26G	21.70~33.00	WRI - 260			
32G	26.40~40.00	WRI - 320			



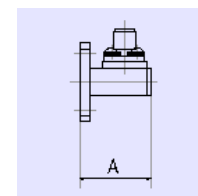
### 方向性結合器（サイドウォールタイプ）

周波数範囲 (GHz)		導波管	結合度	方向性	VSWR
2G	1.72~2.61	WRJ - 2			
3G	2.60~3.95	WRJ - 3			
4G	3.30~4.90	WRJ - 4			
5G	3.94~5.99	WRI - 48			
6G	4.90~7.05	WRJ - 6			
7G	5.85~8.20	WRJ - 7			
9G	7.05~10.00	WRJ - 9	10dB		
10G	8.20~12.40	WRJ - 10	~	35dB	1.1
12G	9.84~15.00	WRI - 120	50dB		
14G	11.90~18.00	WRI - 140			
18G	14.50~22.00	WRI - 180			
22G	17.60~26.70	WRI - 220			
26G	21.70~33.00	WRI - 260			
32G	26.40~40.00	WRI - 320			



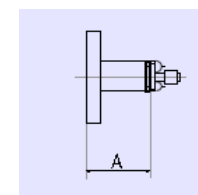
## 同軸導波管変換器

周波数範囲 (GHz)		導波管	A寸法 (mm)	VSWR	コネクタ
2G	1.72~2.61	WRJ - 2	80	1.15	N-J 又は SMA-J
3G	2.60~3.95	WRJ - 3	80	1.15	N-J 又は SMA-J
4G	3.30~4.90	WRJ - 4	60	1.15	N-J 又は SMA-J
5G	3.94~5.99	WRI - 48	50	1.15	N-J 又は SMA-J
6G	4.90~7.05	WRJ - 6	50	1.15	N-J 又は SMA-J
7G	5.85~8.20	WRJ - 7	50	1.15	N-J 又は SMA-J
9G	7.05~10.00	WRJ - 9	50	1.15	N-J 又は SMA-J
10G	8.20~12.40	WRJ - 10	50	1.15	N-J 又は SMA-J
12G	9.84~15.00	WRI - 120	40	1.15	N-J 又は SMA-J
14G	11.90~18.00	WRI - 140	35	1.2	N-J 又は SMA-J
18G	14.50~22.00	WRI - 180	30	1.2	SMA-J
22G	17.60~26.70	WRI - 220	25	1.2	SMA-J
26G	21.70~33.00	WRI - 260	25	1.3	SMA-J/K
32G	26.40~40.00	WRI - 320	25	1.3	SMA-J/K



## 同軸導波管変換器 (エンドランチ型)

周波数範囲 (GHz)		導波管	A寸法 (mm)	VSWR	コネクタ
2G	1.72~2.61	WRJ - 2	80	1.2	N-J 又は SMA-J
3G	2.60~3.95	WRJ - 3	80	1.2	N-J 又は SMA-J
4G	3.30~4.90	WRJ - 4	60	1.2	N-J 又は SMA-J
5G	3.94~5.99	WRI - 48	50	1.2	N-J 又は SMA-J
6G	4.90~7.05	WRJ - 6	50	1.2	N-J 又は SMA-J
7G	5.85~8.20	WRJ - 7	50	1.2	N-J 又は SMA-J
9G	7.05~10.00	WRJ - 9	40	1.2	N-J 又は SMA-J
10G	8.20~12.40	WRJ - 10	35	1.2	N-J 又は SMA-J
12G	9.84~15.00	WRI - 120	30	1.2	N-J 又は SMA-J
14G	11.90~18.00	WRI - 140	30	1.25	N-J 又は SMA-J
18G	14.50~22.00	WRI - 180	25	1.25	SMA-J
22G	17.60~26.70	WRI - 220	25	1.25	SMA-J
26G	21.70~33.00	WRI - 260	25	1.3	SMA-J/K
32G	26.40~40.00	WRI - 320	25	1.3	SMA-J/K



## 方形フレキシブル導波管（ペローズ型）

周波数範囲 (GHz)		最小曲げ半径 (E/H)mm	VSWR	損失 dB/100mm	長さ (最大) (mm)
4G	3.30~4.90	220/310	1.06	0.05	500
5G	3.94~5.99	200/280	1.06	0.06	500
6G	4.90~7.05	180/260	1.08	0.06	500
7G	5.85~8.20	130/190	1.08	0.07	500
9G	7.05~10.00	100/140	1.1	0.07	500
10G	8.20~12.40	90/130	1.1	0.09	500
12G	9.84~15.00	80/100	1.1	0.09	500
14G	11.90~18.00	70/90	1.1	0.1	500
18G	14.50~22.00	60/80	1.1	0.13	400
22G	17.60~26.70	50/70	1.1	0.17	400
26G	21.70~33.00	40/60	1.1	0.2	400
32G	26.40~40.00	30/50	1.1	0.2	300



## 方形フレキシブル導波管（コンボリューション型）

フレキシブル導波管規格 (Detailed Specifications of Flexible Wave Guide)

記号	記号	周波数帯	電力損失	定在波比	耐尖頭電圧	最小曲げ半径	
CES	WR	GHz	0.2db + Adb/100mm	VSWR MAX.	MEG WATT	Emm	Hmm
180	51	15.00 - 22.00	0.5	1.2	0.58	60	90
140	62	12.40 - 18.00	0.3	1.1	1.1	70	110
120	75	10.00 - 15.00	0.3	1.1	1.2	70	110
10	90	8.24 - 12.40	0.2	1.1	1.4	70	110
9	112	7.05 - 10.00	0.1	1.1	1.6	100	130
7	137	5.85 - 8.20	0.1	1.1	1.8	130	180
6	159	4.90 - 7.05	0.1	1.08	1.8	150	220
5	187	3.95 - 5.85	0.1	1.06	2.4	200	300
4	229	3.30 - 4.90	0.1	1.05	3.6	240	350
3	284	2.60 - 3.95	0.1	1.05	4.4	300	460



## 窓付き導波管



マイクロ派給電系の屋内～屋外変換用として利用される気密窓付き導波管も使用条件に合わせて提供できます。電氣的、機械的仕様及び外觀構造仕様など、使用条件にもとづき用意させていただいておりますので、詳細につきご用命下さい。

## 終端器

周波数範囲 (GHz)		導波管	VSWR	寸法(mm)
4G	3.5~4.8	WRJ - 4	1.1	120
5G	4.0~5.7	WRI - 48	1.1	100
6G	5.0~6.9	WRJ - 6	1.1	100
7G	6.0~8.0	WRJ - 7	1.1	75
9G	7.1~9.8	WRJ - 9	1.1	75
10G	8.5~12.2	WRJ - 10	1.1	60
12G	10.0~15.0	WRI - 120	1.1	60
14G	12.0~17.5	WRI - 140	1.1	50
18G	15.0~22.0	WRI - 180	1.1	40
22G	18.0~26.5	WRI - 220	1.1	40
26G	22.0~33.0	WRI - 260	1.1	35
32G	26.5~40.0	WRI - 320	1.1	35



標準タイプ以外の低VSWRのものも用意できます



## テーパ導波管

周波数範囲 (GHz)	VSWR	入出力導波管	導波管長(mm)
5.8~8.2	1.03	WRJ - 7, WRJ - 6	150
7.7~9.6	1.03	WRJ - 9, WRJ - 7	100
8.2~12.4	1.03	WRJ - 10, WRJ - 9	100
10.0~15.0	1.03	WRI - 120, WRJ - 10	100
12.4~18.0	1.03	WRI - 140, WRI - 120	75
15.0~22.0	1.03	WRI - 180, WRI - 140	75
18.0~26.5	1.05	WRI - 220, WRI - 180	70
22.0~33.0	1.05	WRI - 260, WRI - 220	70
26.5~40.0	1.05	WRI - 320, WRI - 260	50



## フィルタ



ハイパスフィルタ



バンドパスフィルタ



バンドリジェクションフィルタ  
(アルミ製の例)

当社では、Ku帯をはじめとして各種フィルタ類の製造・試験について

使用条件に合った形態で活用いただけます。

銅、銅合金、アルミのいずれでも対応できますので、詳細につきご用命ください。